

# Kriterien zur Auswahl von Bogy-Informationen

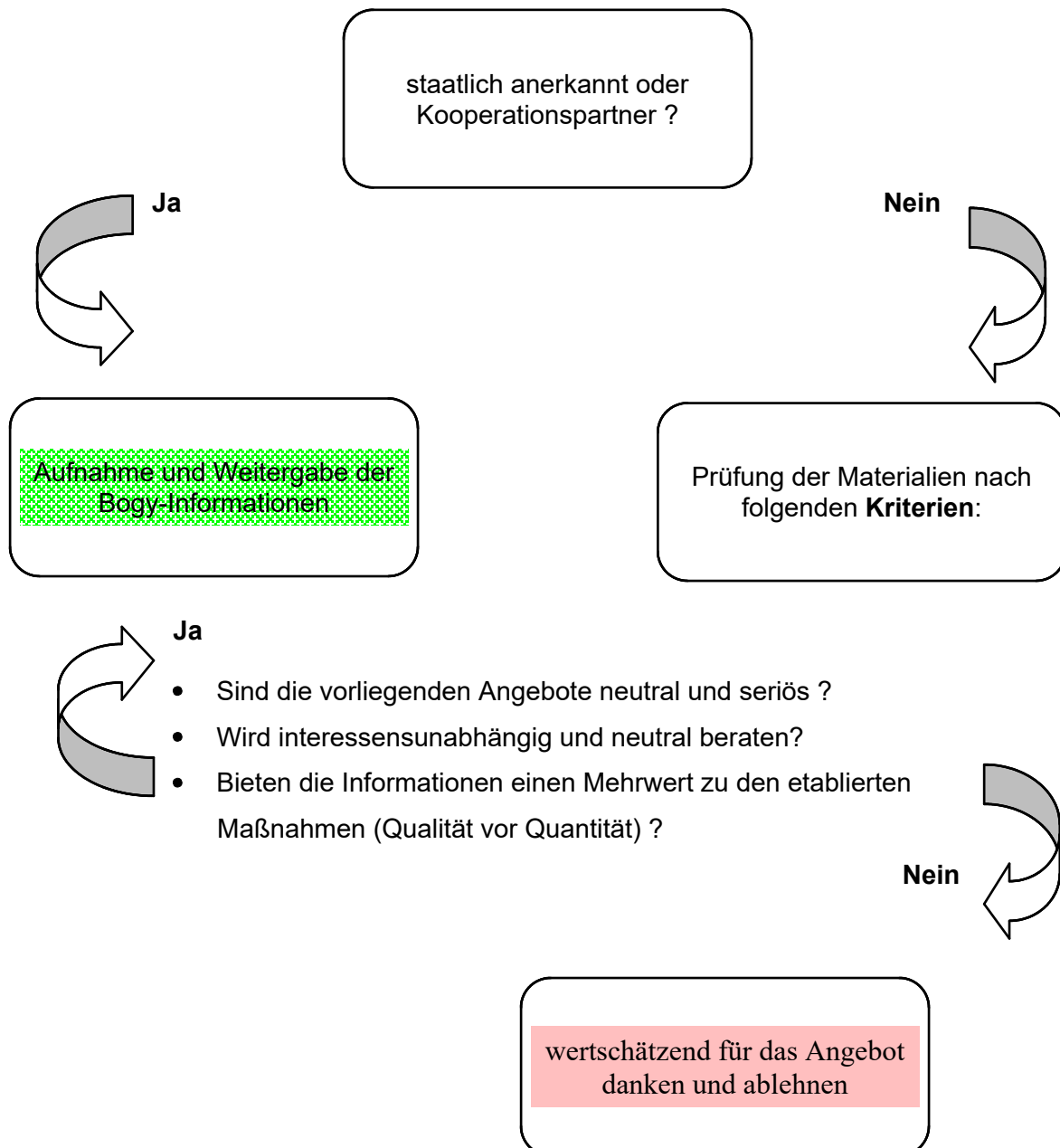
Bogy-Beauftragter | Nt – 26.11.2020



**GYMNASIUM  
RUTESHEIM**

Arbeitsfassung

**Ansprechpartner:** Vorauswahl durch die Schulleitung, Weiterleitung an den Bogy-Beauftragten



nach den Kriterien "Qualität vor Quantität, zielführende Materialien vor kommerziellen Angeboten"