

KURSWAHLINFORMATIONENSABEND ABITUR 2027



KURSSTUFE ABITUR 2027



- 1. Kursstufe – Unterschiede zu Klasse 11**
- 2. Fächer und Kurse**
- 3. Leistungs- und Basisfächer**
- 4. Kurswahl**
- 5. Sonstiges**

UNTERSCHIEDE ZU KLASSE 11

Klasse 11

- Klassenlehrer
- Schuljahre
- Endzeugnis
- möglicherweise kurzfristiges Lernen auf Klassenarbeiten
- Noten 1-6

Kurstufe

- Tutoren
- **4 Kurshalbjahre**
- **Zeugnis** nach jedem HJ
- Klausurenplan
- Kontinuierliches Arbeiten!
- Am Ende Abiturprüfung
- Leistungsmessung:
15 Punkte-System

Punkte	15	14	13	12	11	10	9	8	7	6	5	4	3	2	1	0
Note	sehr gut			gut			befr			ausr			mgh			ug

- Ein “Kurs“ ist Unterricht in einem Fach und einem Halbjahr
- Kurse mit weniger als 5 Punkten werden als „unterpunktet“ bezeichnet
- Kurse, die mit 0 Punkten bewertet werden, gelten als nicht besucht

Pflichtbereich

- Deutsch
- Englisch
- Französisch / Latein
- Spanisch / NWT / Informatik
- Geographie
- Geschichte
- Gemeinschaftskunde
- Wirtschaft
- Religion
- Ethik
- Chemie
- Physik
- Biologie
- Sport
- Kunst
- Musik

Wahlbereich

- Astronomie
- Literatur und Theater
- Philosophie
- Psychologie
- Vertiefungskurs
Mathematik
- Seminarkurs (BLL)

AUFGABENFELDER

Aufgabenfeld (AF)	I sprachlich- literarisch- künstlerisch	II gesellschafts- wissenschaftlich	III mathematisch- naturwissenschaftl.- technisch	Ohne Zuordnung
Pflichtbereich	Deutsch, Fremdsprachen, Musik, Bildende Kunst	Geschichte, Geographie, Gemeinschaftskunde, Wirtschaft (nur LF), Religionslehre, Ethik	Mathematik, Biologie, Chemie, Physik	Sport
Wahlbereich	Literatur und Theater	Psychologie, Philosophie	Vertiefungskurs Mathe, Astronomie, NWT/Informatik (nur BF)	Seminarkurs (AF: I, II, III)

VORSTELLUNG WAHLFÄCHER/BLL

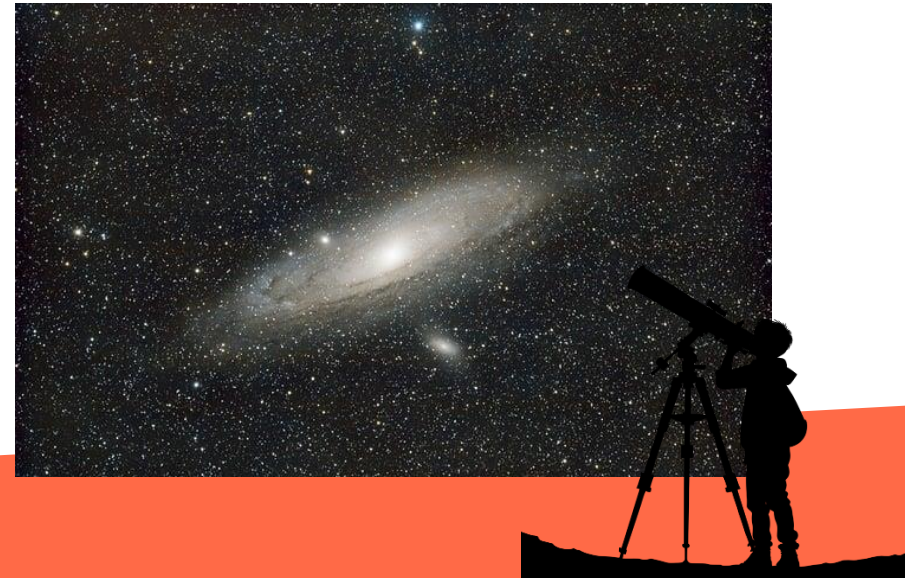
Fach	Ansprechp.	Art Kurs / Dauer	Bemerkungen
Astronomie	Hr. Soppa	BF (2-stündig) / 2 Halbjahre (HJ) in J1	
Psychologie	Fr. Carrier		
Literatur und Theater	Hr. Hondmann		
Vertiefungskurs Mathematik	Hr. Hondmann		
Seminarkurs	Hr. Polling		

INHALTE / ZIELE

- Geschichte der Astronomie
- Unser Sonnensystem
- Beobachtung von Planeten und Sternen
- Entstehung des Universums, der Galaxien und Sonnensysteme
- Dunkle Materie und Energie
- Relativitätstheorie

VORAUSSETZUNGEN

- Grundkenntnisse Mathematik und Physik



INHALTE

- Psychologie als Wissenschaft (Arbeitsweise, Anwendungsbeispiele,...)
- Sozialpsychologie (Gruppen, Kommunikation,...)
- Persönlichkeits- und Entwicklungspsychologie
- Medienpsychologie
- Klinische Psychologie und Gesundheitspsychologie

ZIELE

- Auseinandersetzung mit verschiedenen Erklärungsmodellen und Methoden

VORAUSSETZUNGEN

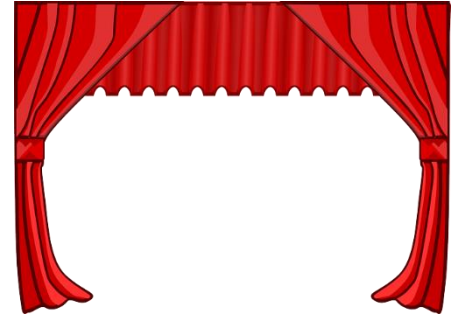
- Fachtexte inhaltlich erschließen
- Bereitschaft zur (Selbst-)reflexion

INHALTE / ZIELE

- Theater- und Inszenierungsbasics
- Schwerpunkt: praktische Theaterarbeit (Schauspieler und Regisseur)
- Literaturproduktion und Inszenierung dieser Literatur
- Meilensteine der Theatergeschichte und Theatertheorie
- Zusätzlich laufend: Theaterbesuche, Aufführungen, etc.

VORAUSSETZUNGEN

- Freude am Theaterspielen, am Lesen und am kreativen Arbeiten mit Literatur
- Bereitschaft, neue Erfahrungen zu machen und Reflexionsvermögen zu schärfen

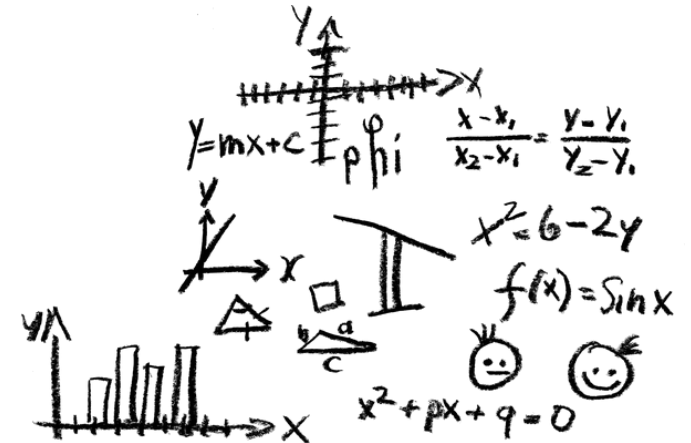


INHALTE / ZIELE

- Vertiefte Kenntnisse in grundlegenden Teilgebieten wie Aussagenlogik, Beweisverfahren, Folgen
- Bessere Vorbereitung auf MINT-Studium
- Einblick, wie Mathematik an der Hochschule betrieben wird
- Wettbewerbe, Zertifikate

VORAUSSETZUNGEN

- Gutes bis sehr gutes Verständnis im Fach Mathematik



INHALTE / ZIELE

- Arbeitsweise: selbstgesteuert, projektorientiert, fächerübergreifend
- Fördert Kompetenzen wie selbstständige Organisation
- Erstellung von Seminararbeit, Präsentationen, Firmenkonzepten etc.
- **Umfang:** eine Doppelstunde in der Woche in J1

VORAUSSETZUNGEN

- Eigenständigkeit
- Teamfähigkeit

VORTEILE

- Interessengesteuertes Arbeiten
- Durch Anrechnung als Teil der mündlichen Abiturprüfung „Entzerrung“ des Abiturs

INHALTE / ZIELE

- Ziel: wissenschaftspropädeutisches Arbeiten
(= studienvorbereitend)
- Inhalt: Prozess der eigenständigen Erschließung und Darstellung eines selbstgewählten Themas
- Oberthema 2025/2026: „Menschenrechte“
- Arbeitsweise: selbstgesteuert, projektorientiert, fächerübergreifend

INHALTE / ZIELE

- Ziel: eine eigene Geschäftsidee entwickeln und ein Start-up gründen (= Produkt oder Dienstleistung)
- Inhalt: Vermittlung von Wirtschaftswissen, Sozialkompetenzen und Schlüsselqualifikationen verschiedener Aufgaben im Unternehmen
- Arbeitsweise: eigenverantwortlich, projektorientiert, praxisorientiert

VORAUSSETZUNGEN

- selbstständige und projektorientierte **Teamarbeit** (!)

VORTEILE

- unternehmerisches Handeln in der Praxis erfahren

SIA = Schüler-Ingenieur-Akademie: Kooperationsmodell von Schulen, Universitäten und Firmen

INHALTE / ZIELE

- Ziel: wissenschaftliches Arbeiten (studienvorbereitend)
- Inhalt: praktische und theoretische Übungen und Projekte zu MINT-Themen (vorrangig Ingenieurtechnik)
- Arbeitsweise: eigenverantwortlich, projektorientiert, praxisorientiert
- **Umfang:** intern in Planung, extern über Kepler Seminar Stgt. (drei Stunden in der Woche in J1)

VORAUSSETZUNGEN

- Bereitschaft, sich mit technischen/naturwissenschaftlichen Themen vertieft auseinanderzusetzen

VORTEILE

- Einblick in technische Berufsfelder und Firmen, Studienorientierung

BESONDERE LERNLEISTUNG - SIA: EXTERNE ANGEBOTE



- SIA „Künstliche Intelligenz“
- SIA „Aerodynamik“
- SIA „Medizin und Life Science“
- Bewerbung im Frühjahr 2025
- Informationen zu Inhalten und Bewerbung unter [kepler-seminar.de](https://www.kepler-seminar.de)



FRAGEN ZU DEN WAHLFÄCHERN

?

LEISTUNGS- UND BASISFÄCHER

	3 Leistungsfächer (LF)	Viele Basisfächer (BF; außer Wirtschaft)
Stundenzahl/ Woche	5-stündig	2- bzw. 3-stündig
Abitur (alle Aufgabenfelder)	Schriftliche Prüfung	in der Regel 2 mündliche Prüfungen
Anforderungsniveau	erhöht	grundlegend
Anzahl der Kurse (4 HJ)	genau 12	mindestens 30
Information über das Anforderungsniveau durch die aktuellen Fachlehrer im Januar/Februar		

$$\sum \geq 42$$

als Leistungs- oder Basisfach *(Anzahl der Kurse)*

- Deutsch (4)
- Mathematik (4)
- Fremdsprache (FS) (4)
- Naturwissenschaft (NW) (4)
 - aus Bio, Ch, Ph**
- eine weitere FS oder NW * (4)
- BK oder Musik (4)
- Geschichte (4)
- Geo/GK (2+2)**
- Wirtschaft (falls als LF gewählt, sonst nicht) (4)
- Religion oder Ethik (4)
- Sport (4)

Nicht gewählte Fächer erscheinen mit der Note aus Klasse 11 im Abiturzeugnis

* zweite NW kann durch BF Informatik oder BF NWT ersetzt werden

** Außer wenn Wirtschaft LF gewählt.

SONDERFALL: GEO/GK

- Pflicht: Geo und Gk müssen je mind. 2 Halbjahre belegt werden
(2 Kurse Geo & 2 Kurse Gk)
- Ausnahme: Wenn Wirtschaft LF gewählt wird -> nur je 1 Halbjahr Geo und Gk ist zu belegen
(1 Kurs Geo & 1 Kurs Gk)
- Mündliche Prüfung: Wenn mdl. Prüfung in Geo oder Gk ->
Dieses Fach ist 4 Halbjahre zu belegen, das andere 2 Halbjahre
- Bsp.: Mündliche Prüfung in Geo:

Belegung Hj 1	Belegung Hj 2	Belegung Hj 3	Belegung Hj 4
Geo	Geo	Geo	Geo
Gk	Gk		

mündl. Prüfung möglich

mündl. Prüfung nicht möglich

1) Wahl der 3 LF

**2) Wahl mündl. Prüfungsfächer (können bis zum 3. Halbjahr
geändert werden, im Rahmen der Vorgaben)**

3) Wahl weiterer BF

1) Wahl der 3 LF – Kriterien:

2 FÄCHER AUS:

- Deutsch
 - Fremdsprache
 - Mathe
 - Naturwissenschaft (nur Bio, Chemie, Physik!)
-

DRITTES LF FREI *

*außer: oben weder D noch M gewählt, dann muss 3. LF aus AF II gewählt werden

WAHL DER 3 LF:

2 Fächer aus:

- Deutsch
- Mathe
- Fremdsprache
- NW (Bio, Ch, Ph)

drittes LF frei

(außer: oben weder D noch M gewählt)

Wahlbeispiel:

Belegungspflicht:

- Deutsch
- Mathematik
- FS
- NW (Bio, Ch, Ph)
- 1 weitere FS/NW
- BK/Mus
- Geschichte
- Geo/GK (2+2)
- Religion/ Ethik
- Sport

WAHL DER 3 LF:	Wahlbeispiel:	Belegungspflicht:
<p>2 Fächer aus:</p> <ul style="list-style-type: none">• Deutsch• Mathe• Fremdsprache• NW (Bio, Ch, Ph) <hr/> <p>drittes LF frei (außer: oben weder D noch M gewählt)</p>	<ul style="list-style-type: none">• Deutsch• Englisch <hr/> <ul style="list-style-type: none">• Biologie	<ul style="list-style-type: none">• Deutsch• Mathematik• FS• NW (Bio, Ch, Ph)• 1 weitere FS/NW• BK/Mus• Geschichte• Geo/GK (2+2)• Religion/ Ethik• Sport

2) Wahl mündl. Prüfungsfächer – Kriterien:

- Deutsch und Mathe müssen im Abitur vorkommen!
- 5 Prüfungsfächer müssen alle Aufgabenfelder (AF I-III) abdecken

Aufgabenfeld (AF)	I sprachlich- literarisch- künstlerisch	II gesellschafts- wissenschaftlich	III mathematisch- naturwissenschaftl.- technisch	Ohne Zuordnung
Pflichtbereich	Deutsch, Fremdsprachen, Musik, Bildende Kunst	Geschichte, Geographie, Gemeinschaftskunde, Wirtschaft (nur LF), Religionslehre, Ethik	Mathematik, Biologie, Chemie, Physik	Sport
Wahlbereich	Literatur und Theater	Psychologie, Philosophie	Vertiefungskurs Mathe, Astronomie, NWT/Informatik (nur BF)	Seminarkurs (AF: I, II, III)

KURSWAHL - BEISPIEL

WAHL MÜNDL. PRÜFUNGSFÄCHER:

- Deutsch und Mathe müssen im Abitur vorkommen!
- Alle Aufgabenfelder (AF I-III) abdecken

Wahlbeispiel:

3 LF

- Deutsch
 - Englisch
 - Biologie
-

Belegungspflicht:

- ~~Deutsch~~
- Mathematik
- ~~FS~~
- ~~NW (Bio, Ch, Ph)~~
- 1 weitere FS/NW
- BK/Mus
- Geschichte
- Geo/GK (2+2)
- Religion/ Ethik
- Sport

KURSWAHL - BEISPIEL

WAHL MÜNDL. PRÜFUNGSFÄCHER:

- Deutsch und Mathe müssen im Abitur vorkommen!
- Alle Aufgabefelder (AF I-III) abdecken

Wahlbeispiel:

3 LF

- Deutsch
- Englisch
- Biologie

Mündl. Prüfungsfach

- Mathe

Belegungspflicht:

- ~~Deutsch~~
- ~~Mathematik~~
- ~~FS~~
- ~~NW (Bio, Ch, Ph)~~
- 1 weitere FS/NW
- BK/Mus
- Geschichte
- Geo/GK (2+2)
- Religion/ Ethik
- Sport

WAHL MÜNDL. PRÜFUNGSFÄCHER:

- Deutsch und Mathe müssen im Abitur vorkommen!
- Alle Aufgabenfelder (AF I-III) abdecken

Wahlbeispiel:

3 LF

- Deutsch AF I
- Englisch AF I
- Biologie AF III

Mündl. Prüfungsfach

- Mathe AF III

Belegungspflicht:

- ~~Deutsch~~
- ~~Mathematik~~
- ~~FS~~
- ~~NW (Bio, Ch, Ph)~~
- 1 weitere FS/NW
- BK/Mus
- Geschichte
- Geo/GK (2+2)
- Religion/ Ethik
- Sport

KURSWAHL - BEISPIEL

WAHL MÜNDL. PRÜFUNGSFÄCHER:

- Deutsch und Mathe müssen im Abitur vorkommen!
- Alle Aufgabenfelder (AF I-III) abdecken

Wahlbeispiel:

3 LF

- Deutsch **AF I**
- Englisch **AF I**
- Biologie **AF III**

**Mündl.
Prüfungsfach**

- Mathe **AF III**
- **AF II**

Belegungspflicht:

- ~~Deutsch~~
- ~~Mathematik~~
- ~~FS~~
- ~~NW (Bio, Ch, Ph)~~
- 1 weitere FS/NW
- BK/Mus
- Geschichte
- Geo/GK (2+2)
- Religion/ Ethik
- Sport

KURSWAHL - BEISPIEL

WAHL MÜNDL. PRÜFUNGSFÄCHER:

- Deutsch und Mathe müssen im Abitur vorkommen!
- Alle Aufgabenfelder (AF I-III) abdecken

Wahlbeispiel:

3 LF

- Deutsch AF I
- Englisch AF I
- Biologie AF III

Mündl. Prüfungsfach

- Mathe AF III
- Geschichte II

Belegungspflicht:

- ~~Deutsch~~
- ~~Mathematik~~
- ~~FS~~
- ~~NW (Bio, Ch, Ph)~~
- 1 weitere FS/NW
- BK/Mus
- ~~Geschichte~~
- Geo/GK (2+2)
- Religion/ Ethik
- Sport

3) Wahl weiterer BF – Kriterien:

- Belegungspflicht beachten
- Mindestkurszahl berücksichtigen (mind. 42 Kurse)

WAHL WEITERER BF:

- Belegungspflicht beachten
- Mindestkurszahl berücksichtigen (mind. 42)

Wahlbeispiel:

3 LF

- Deutsch
- Englisch
- Biologie

Mündl. Prüfungsfach

- Mathe
- Geschichte

Belegungspflicht:

- ~~Deutsch~~
- ~~Mathematik~~
- ~~FS~~
- ~~NW (Bio, Ch, Ph)~~
- 1 weitere FS/NW
- BK/Mus
- ~~Geschichte~~
- Geo/GK (2+2)
- Religion/ Ethik
- Sport

WAHL WEITERER BF:

- Belegungspflicht beachten
- Mindestkurszahl berücksichtigen (mind. 42)

Wahlbeispiel:

3 LF

- Deutsch
- Englisch
- Biologie

Mündl. Prüfungsfach

- Mathe
- Geschichte

Belegungspflicht:

- 1 weitere FS/NW: Chemie
(hier auch Informatik/NWT möglich)
- BK/Mus: BK
- Geo/GK (2+2)
- Religion/Ethik: Reli
- Sport

WAHL WEITERER BF:

- Belegungspflicht beachten
- **Mindestkurszahl berücksichtigen (mind. 42)**

Wahlbeispiel:

3 LF

- Deutsch (4)
- Englisch (4)
- Biologie (4)

Mündl. Prüfungsfach

- Mathe (4)
- Geschichte (4)

Basisfächer:

- Chemie (4)
- BK (4)
- Geo/GK (2+2)
- Reli (4)
- Sport (4)

• **Summe: 40 Kurse**

WAHL WEITERER BF:

- Belegungspflicht beachten
- **Mindestkurszahl berücksichtigen (mind. 42)**

Wahlbeispiel:

3 LF

- Deutsch (4)
- Englisch (4)
- Biologie (4)

Mündl. Prüfungsfach

- Mathe (4)
- Geschichte (4)

Basisfächer:

- Chemie (4)
- BK (4)
- Geo/GK (2+2)
- Reli (4)
- Sport (4)

• **Summe: 40 Kurse**

- **hier: 2 Kurse zu wenig**
z.B. zusätzlich **Wahlfach**
belegen (BLL genügt nicht)

WAHL WEITERER BF:

- Belegungspflicht beachten
- **Mindestkurszahl berücksichtigen (mind. 42)**

Wahlbeispiel:

3 LF

- Deutsch (4)
- Englisch (4)
- Biologie (4)

Mündl. Prüfungsfach

- Mathe (4)
- Geschichte (4)

Basisfächer:

- Chemie (4)
 - BK (4)
 - Geo/GK (2+2)
 - Reli (4)
 - Sport (4)
 - **Psychologie (2)**
-
- **Summe: 42 Kurse**

- **Begabung, Neigung, Interesse sich vertieft einzuarbeiten**

denn sonst:

- zu hoher fachlicher Anspruch
- viel Unterricht in unliebsamen Fach
- Gefahr des Nichtbestehens steigt
 - kein belegpflichtiger Kurs mit 0 Punkten
 - max. 3 Kurse der LF dürfen <5 Punkte bewertet sein!
 - Nichtzulassung zum Abitur

BITTE MERKEN!

DAS GEHT GAR NICHT:

- „Das Fach wähle ich ja eh ab...“
- „Den Stoff brauche ich nie wieder...“
- „Ich will in Mathe nicht ins mündliche Abi, deshalb nehme ich Mathe-LF“

WAS AUCH NICHT KLAPPT:

- Wählen nach Lehrern
- Gleicher Kurs wie die Freundin/der Freund
- Arbeitsweise aus der Mittelstufe beibehalten

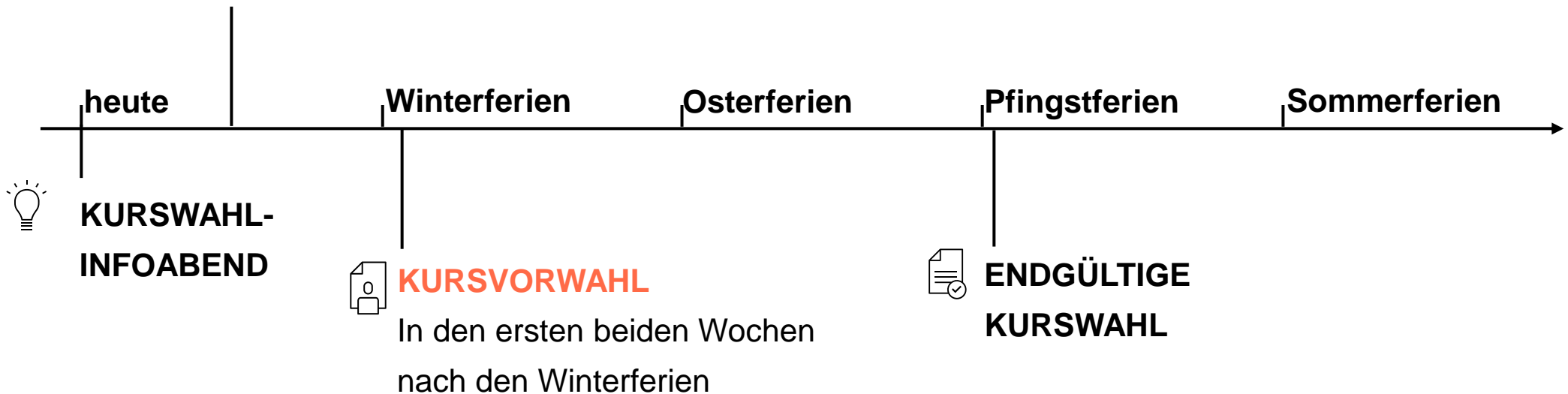


- Kursstufenbereich des Schulportfolios (Präsentationen, Formulare, Leitfäden,...)
- www.km-bw.de -> Schule -> Gymnasium
- Abitur 2027 bald verfügbar

- Download im SPF: Programm „schueler27.zip“ sowie Anleitung (pdf)
- ZIP-komprimierter Ordner
- Kurswahlkriterien werden automatisch berücksichtigt
- Eingabe verschiedener Wahlmöglichkeiten und Druckmöglichkeit

AB SOFORT!

i **INFORMATIONEN ZU DEN FÄCHERN**
Anforderungen in den Leistungs- und Basisfächern



?

Wir wünschen einen schönen Abend und einen guten Heimweg.